

稽古室のご利用案内

国立劇場おきなわでは、伝統芸能の稽古を行う方に、下記の稽古室を貸出しております。自主公演の稽古や貸劇場等での使用がなく、稽古室が空いている時は、当劇場で公演を行わない方でもご利用できますので、どうぞご活用下さい。

稽古室情報

	名称	使用料 (1時間)	実際の 面積(m ²)	実質 面積(畳)	間口×奥行き×高さ
3階	大稽古室	2,850円	207.05m ²	100畳	11.95m×18.05m×4.50m
	中稽古室	1,820円	127.97m ²	60畳	7.88m×16.25m×2.85m
2階	第1.2稽古室	1,900円	122.46m ²	54畳	第1と第2稽古室を繋げた広さ
	第1稽古室	—	39.37m ²	14畳	5.25m×7.61m×2.80m
3階	第2稽古室	1,240円	82.49m ²	40畳	7.61m×10.83m×2.80m
	第3小稽古室	660円	43.45m ²	15畳	5.70m×7.62m×2.80m
	第5小稽古室	660円	43.45m ²	15畳	5.70m×7.62m×2.85m
	第6小稽古室	660円	43.45m ²	15畳	5.70m×7.62m×2.85m
	交流プラザ	1,820円	78m ²	42畳	会議室のような部屋

※光熱費、冷房費、消費税(10%)込み

ご利用可能時間 午前9時30分～午後11時30分

- 運用上30分単位でのご利用となります。午前0時までには駐車場から出て下さい。
- 使用時間は、稽古の準備時間及び片付け時間を含みますので、ゆとりをもってご利用下さい。
 - ▷ 劇場内へは申込時間の5分前から入場可能です。稽古室への移動は、稽古室利用時間の5分前に入退館名簿にチェックした後となります。(5分前から入室可能ではありません)
 - ▷ 稽古室のご利用は、お申し込みの時間内で終了するようお願いいたします。

利用者登録

- ◇ 稽古室を利用するには、「利用者登録(無料)」が必要です。
 - ・ インターネット⇒ネットで利用者登録の申請を行い、必要書類をご持参のうえご来場下さい。
 - ・ 電話⇒電話で申し込み後、必要書類をご持参のうえご来場下さい。
 - ・ 窓口⇒必要書類をご持参のうえご来場下さい。

web予約システム
「稽古室使い隊!」

利用者登録の条件

- ・ 沖縄・日本・アジアの伝統芸能に関する活動を行う団体・個人
- ・ 活動している実績が確認できる団体・個人

必要書類

- ・ 登録者の本人確認書類(運転免許証/健康保険証/マイナンバーカード/年金手帳/学生証のいずれか)
- ・ 伝統芸能に関する活動を行っていることが確認できるもの。(写真や過去の公演情報、新聞、ネットなど)所属団体名を確認する場合があります。



予約申込方法

- ◇ インターネット・電話・窓口で予約申込を行って下さい。稽古室を利用するには利用者登録が必要です。初回使用者は原則対面で稽古室の利用について貸付係からの説明を聞いていただきます。
 - ▶ インターネット：空き状況を確認し、予約申込を行って下さい。
 - ▶ 電話：空き状況を確認し、電話で予約申込を行い、所定の申込書を提出して下さい。
 - ▶ 窓口：営業時間内に、窓口で直接予約申込を行って下さい。

受付時間：平日 午前10時～午後6時

ジャンル別の利用許可

ジャンル	お稽古	会議・会合	取材・撮影	研修・ワークショップ
沖縄の伝統芸能	○	○	○	○
日本の伝統芸能	○	○	○	○
アジアの伝統芸能	○	○	○	○
上記以外で	○	○	○	
劇場を利用する団体	劇場での催事に関するに限る			×
舞台芸術	○	×	×	×

※不特定多数の人が集まるような使用はできません。

予約申込期間

予約申込方法	予約受付開始日	予約受付終了日	
		使用日が火～土	使用日が日月
インターネット	3ヶ月前の末日 午前0時から	前日午後6時まで	金曜日午後6時まで
電話・来館	2ヶ月前の最初の平日 午前10時から		

※前日が休日の場合はその前の平日午後6時までの受付となります。

※稽古室の当日予約を希望する場合は、貸付係に電話やLINEで直接ご相談ください。

例)

7月

日	月	火	水	木	金	土
				1 電話 9月の 予約開始	2 3-5日の 受付終了	3
4	5	6	7	8	9 10-12日の 受付終了	10
11	12	13	14	15	16 17-20日の 受付終了	17
18	19 海の日	20	21	22	23 24-26日の 受付終了	24
25	26	27	28	29	30 31-8/2の 受付終了	31 ネット 10月の 予約開始

8月

日	月	火	水	木	金	土
1	2 電話 10月の 予約開始	3	4	5	6 7-9日の 受付終了	7
8	9	10 11-12日の 受付終了	11 山の日	12	13 14-16日の 受付終了	14
15	16	17	18	19	20 21-23日の 受付終了	21
22	23	24	25	26	27 28-30日の 受付終了	28
29	30	31 ネット 11月の 予約開始				

使用料について

◇稽古室の使用料は原則として前納していただきます。

※利用時間の無断延長等、承諾のない稽古室等の使用については通常の2倍の使用料をいただきます。

予約のキャンセル

申し込み後、キャンセルされる場合はキャンセル手続きを行ってください。

インターネット：マイページよりキャンセル手続きを行ってください。

その他：窓口営業時間内に貸付係までご連絡ください。（営業時間：平日 午前10時～午後6時）

キャンセルポリシーに基づき、キャンセル料が発生する場合があります。申し込み前に必ずご確認ください。

キャンセルポリシー

▷使用日含め8日以上前のキャンセル⇒キャンセル料なし（支払済みの使用料は返金します）

▷使用日含め7日以内のキャンセル⇒使用料の100%

※8日前が土日祝日の場合は、その直前の営業日までに連絡がないとキャンセル料が発生します。

▷無断キャンセル⇒使用料の100%

▷使用日含め7日以内の一部キャンセル⇒使用時間の変更（短縮）や稽古室の変更（規模縮小）があった場合は、変更前の料金をいただきます。（例①：2時間を1時間へ変更⇒2時間の料金。 例②：大稽古室を中稽古室へ変更⇒大稽古室の料金。）

例外：天災その他の事由により、使用者の責によらずして使用が不可能になった場合は、キャンセル料は発生しません。（支払済みの使用料は返金します）

附属設備の使用について

◇稽古室には、テーブルや椅子、姿見等がございますが、使用された後は次の使用者の迷惑にならないように、指定の場所、元の位置に片付けるようお願いいたします。

◇カセット・CDデッキについても貸出しております。

ご利用の流れ

インターネット・稽古室予約システム 稽古室 使い隊！

1. 利用者登録

- ①インターネットから利用者登録の申請を行う。
- ②原則、申請者本人が来館し本人確認を行う。
- ③本人確認後、貸付係が承認しメールでお知らせ
- ④利用者登録完了



2. 稽古室の予約申込

受付開始日：3ヶ月前の末日 午前0時～
 受付終了日：使用日が火～土⇒前日18時まで
 使用日が日・月⇒金曜日18時まで

※前日が休日の場合はその直前の平日18時まで
 例) 7月

日	月	火	水	木	金	土
				1 電話 9月の 予約開始	2 3-5日の 受付終了	3
4	5	6	7	8	9 10-12日の 受付終了	10
11	12	13	14	15	16 17-20日の 受付終了	17
18	19 海の日	20	21	22	23 24-26日の 受付終了	24
25	26	27	28	29	30 31-8/2の 受付終了	31 ネット 10月の 予約開始

- ①ネットで空き状況を確認
- ②予約申請
・貸付係で申込内容を確認後、承認。
(内容によっては問い合わせる場合もあります。)
- ③申込完了
※前日までに入退館名簿を提出。(休日は直前の平日まで) システム内に名簿様式がございますので、入力後メールでご提出ください。



キャンセルについてはキャンセルポリシーをご確認ください。

3. お支払い

- 支払い方法を選択し支払う。
- ・クレジットカード決済
 - ・コンビニ決済 ※手数料お客様負担
 - ・銀行振込：指定口座へ振込※手数料お客様負担
 - ・窓口払い：営業時間内(平日10時～18時)に劇場窓口で支払い(現金のみ)

※警備室や楽屋事務所でのお支払いはできません。正面玄関から入場し、チケットカウンターより貸付係を呼び出してください。

電話・窓口予約

1. 利用者登録

- ①電話または窓口で稽古室の予約を行う。利用者登録が必要なため利用者申請書を記入する。
※申請用紙は劇場HPまたは劇場ラックにあります。
- ②原則、申請者本人が申請書を記入し本人確認を行う。
- ③利用者登録完了 ※利用者登録後IDを発行します。**利用者ID**は予約時に必要になります。

2. 稽古室の予約申込

受付開始日：2ヶ月前の最初の平日午前10時～
 受付終了日：使用日が火～土⇒前日18時まで
 使用日が日・月⇒金曜日18時まで

※前日が休日の場合はその直前の平日18時まで
 例) 8月

日	月	火	水	木	金	土
1	2 電話 10月の 予約開始	3	4	5	6 7-9日の 受付終了	7
8	9	10 11-13日の 受付終了	11 山の日	12	13 14-16日の 受付終了	14
15	16	17	18	19	20 21-23日の 受付終了	21
22	23	24	25	26	27 28-30日の 受付終了	28
29	30	31 ネット 11月の 予約開始				



- ①空き状況を確認
- ②電話や窓口・LINEで予約申込 ※配布した**利用者IDやお名前**を確認します。
- ③申込用紙の提出(メール/FAX/持込み)
- ④申込完了
※前日までに入退館名簿を提出。(休日は直前の平日まで) HPや劇場ラックに名簿様式がございますので記入後メールやFAXでご提出ください。

3. お支払い

- ・銀行振込：指定口座へ振込※手数料お客様負担
- ・窓口払い：営業時間内(平日10時～18時)に劇場窓口で支払い(現金のみ)

振込先>琉球銀行 内間支店 普通 465823

5. 利用日

- ①5分前に警備室前に「入退館名簿」が出されるので入館欄にチェックをして稽古室へ移動。
★案内板(ホワイトボード)に使用稽古室やお稽古名称などを記載しております。
- ②利用終了時には退室し、警備室前の「入退館名簿」の退館欄にチェックを付けて退館。



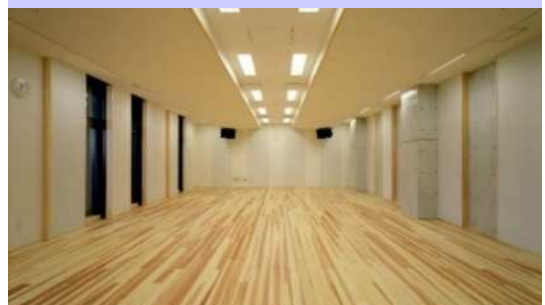
注意事項

- ◇稽古室等は、**飲食禁止**です。また、**全館禁煙**となっております。所定の場所にてお願いします。（飲食⇒ロビー、ラウンジ等 喫煙⇒楽屋口の外）
- ◇稽古室等使用後は、施設・設備を指定の場所、元の位置に片付けをお願いします。なお、使用中に建物・施設・備品等を破損・紛失した時は、相当額を弁償していただく場合もございます。
- ◇火災・停電・盗難その他の事故により、使用者等に事故が生じた場合、当劇場に過失がない限りその責任は負いかねますのでご了承下さい。
- ◇当劇場の稽古室は、主に舞踊・古典音楽など、沖縄の伝統芸能の稽古場となっており、床には柔らかい素材を使用しておりますので、**次のような事項は固くお断りします。**
 - ・靴・ステージシューズ・地下足袋・トウシューズ・雪駄等の履き物での使用
 - ・物をひきずる等、稽古場に傷を付けるような行為
 - ・**床面にテープ等で印を付ける行為**
- ◇稽古室で極端に大きな音が発生し（太鼓の稽古等）、上演中の公演等に影響がでる場合は稽古を中止していただくこともございますのであらかじめご了承下さい。
- ◇お申込みしている部屋以外の無断使用はご遠慮下さい。
- ◇廊下等での稽古、調弦や打合せは、劇場業務に影響しますので、固くお断りします。
- ◇稽古室使用時には、防音のために扉を閉めて下さい。
- ◇公演のある日は稽古室の利用を制限、または車で来られる方の乗り合いをお願いすることもございます。ご協力をお願いします。
- ◇台風、地震などにより閉館となった場合は、稽古を中止して頂くこともございます。
※「暴風警報」が発令され、中南部地区において、バスの運行が停止又は停止されることが明らかな時には稽古室の利用を取りやめていただきます。なお、暴風警報が解除された場合、それ以降の稽古室の利用は可能です。
- ◇警備員の指示には適切に従って下さい。

大稽古室 約100畳 1時間2,850円



中稽古室 約60畳 1時間1,820円



第1-2稽古室 約54畳 1時間1,900円



小稽古室 約15畳 1時間660円



貸付係LINE



国立劇場おきなわ 事業課 貸付係

【窓口営業時間：平日 午前10時～午後6時】

TEL：098-871-3313 / FAX：098-871-3321

mail：jigyous03@nt-okinawa.or.jp / LINE：@555fzbau

稽古室予約システム<https://www.spm-cloud.com/user/nt-okinawa/nt-okinawa/>

web予約システム
「稽古室使い隊!」

